



วิทยุขอดับไฟ

การไฟฟ้าส่วนภูมิภาค PROVINCIAL ELECTRICITY AUTHORITY

เลขที่ ก.๓ บพล.(ปบ.)- ๑๐๙๓ /๒๕๖๒
ชื่อผู้รับ นายภักพงษ์ วงษ์พันธุ์ทา
ชื่อผู้ส่ง นายสาโรจน์ แซ่มซ้อย
จำนวนเอกสารแนบ ๒ แผ่น

วันที่ ๒๖ มิถุนายน ๒๕๖๒
ตำแหน่ง อก.ปบ. (ก๓)
ตำแหน่ง ผจก.กฟอ.บพล.

ด้วยการไฟฟ้า อ.บ่อพลอย จะขอดับไฟเพื่อปฏิบัติงานในระบบจำหน่ายแรงสูง

สถานีไฟฟ้า บ่อพลอย ดังนี้

ที่	พิด เดอร์	วัน/เดือน/ปี	ตั้งแต่เวลา	ถึงเวลา	ลักษณะงานที่ ปฏิบัติ	จาก	ถึง	ผู้ควบคุมงาน
๑	๔	๙ ก.ค. ๖๒	๐๘.๓๐น.	๑๗.๐๐น.	ก่อสร้าง ระบบ ๑๑๕ KV สถานี หนองปรือ	SF๖ บ้าน หนองไม้ เอื้อย รหัส BOP๐๔S- ๑๖	DIS ชั่วคราว หน้า รพ. พระบารมี หนองปรือ	นายกิจจา อินทสวัสดิ์ ชม.ปบ.กฟอ.บพล. โทร.๐๙๒-๒๖๐-๘๑๐๐

ผู้ประสานงานการดับไฟ ชื่อ นายทัตเทพ เปล่งสงคราม ตำแหน่ง พชง.๖ (สข) โทร.๐๘๕-๒๕๓๑๙๖๔

ผู้ประสานงานหน้างาน ชื่อ นายกิจจา อินทสวัสดิ์ ตำแหน่ง ชม.ปบ. โทร.๐๙๒-๒๖๐๘๑๐๐

พื้นที่ ที่ขอดับไฟปฏิบัติงานมีสายเคเบิลใยแก้วนำแสงของ กฟภ. (หากมีโอกาสชำรุด ผคส.กรส.(ก.๓) จะไป
ตรวจสอบก่อนปฏิบัติงาน)

๑. มีสายเคเบิลใยแก้วนำแสง ๑.๑ มีโอกาสชำรุด ๑.๒ ไม่มีโอกาสชำรุด

๒. ไม่มีสายเคเบิลใยแก้วนำแสง

ลงชื่อ.....

(นายสาโรจน์ แซ่มซ้อย)

(..... ผจก.กฟอ.บพล.....)

ตำแหน่ง..... ๒-๖ มิ.ย. ๒๕๖๒.....

๒๖ มิ.ย. ๒๕๖๒

สำหรับแผนกควบคุมการจ่ายไฟ (ผคฟ.) กฟภ.๓

เรียน อก.ปบ.(ก.๓)

ผคฟ. พิจารณาแล้วเห็นควร

อนุมัติให้ดับไฟตามคำขอข้อ.....พิดเตอร์.....จาก.....ถึง.....
ในวันที่.....ตั้งแต่เวลา.....น. ถึง.....น. ตามใบสั่งทำสวิตชิ่งเลขที่.....
อนุมัติให้ดับไฟตามคำขอข้อ.....พิดเตอร์.....จาก.....ถึง.....
ในวันที่.....ตั้งแต่เวลา.....น. ถึง.....น. ตามใบสั่งทำสวิตชิ่งเลขที่.....
อนุมัติให้ดับไฟตามคำขอข้อ.....พิดเตอร์.....จาก.....ถึง.....
ในวันที่.....ตั้งแต่เวลา.....น. ถึง.....น. ตามใบสั่งทำสวิตชิ่งเลขที่.....
อนุมัติให้ดับไฟตามคำขอข้อ.....พิดเตอร์.....จาก.....ถึง.....
ในวันที่.....ตั้งแต่เวลา.....น. ถึง.....น. ตามใบสั่งทำสวิตชิ่งเลขที่.....
พนักงานศูนย์ฯ นาย.....ประสานงานขอดับไฟกับ.....

(.....)

สำหรับผู้อนุมัติ

ที่ ก.๓ กปบ.(คฟ.)

/๒๕๖๒


เรียน ผจก. กฟอ.บพล.,อก.วว.(ก.๓).....

อนุมัติ

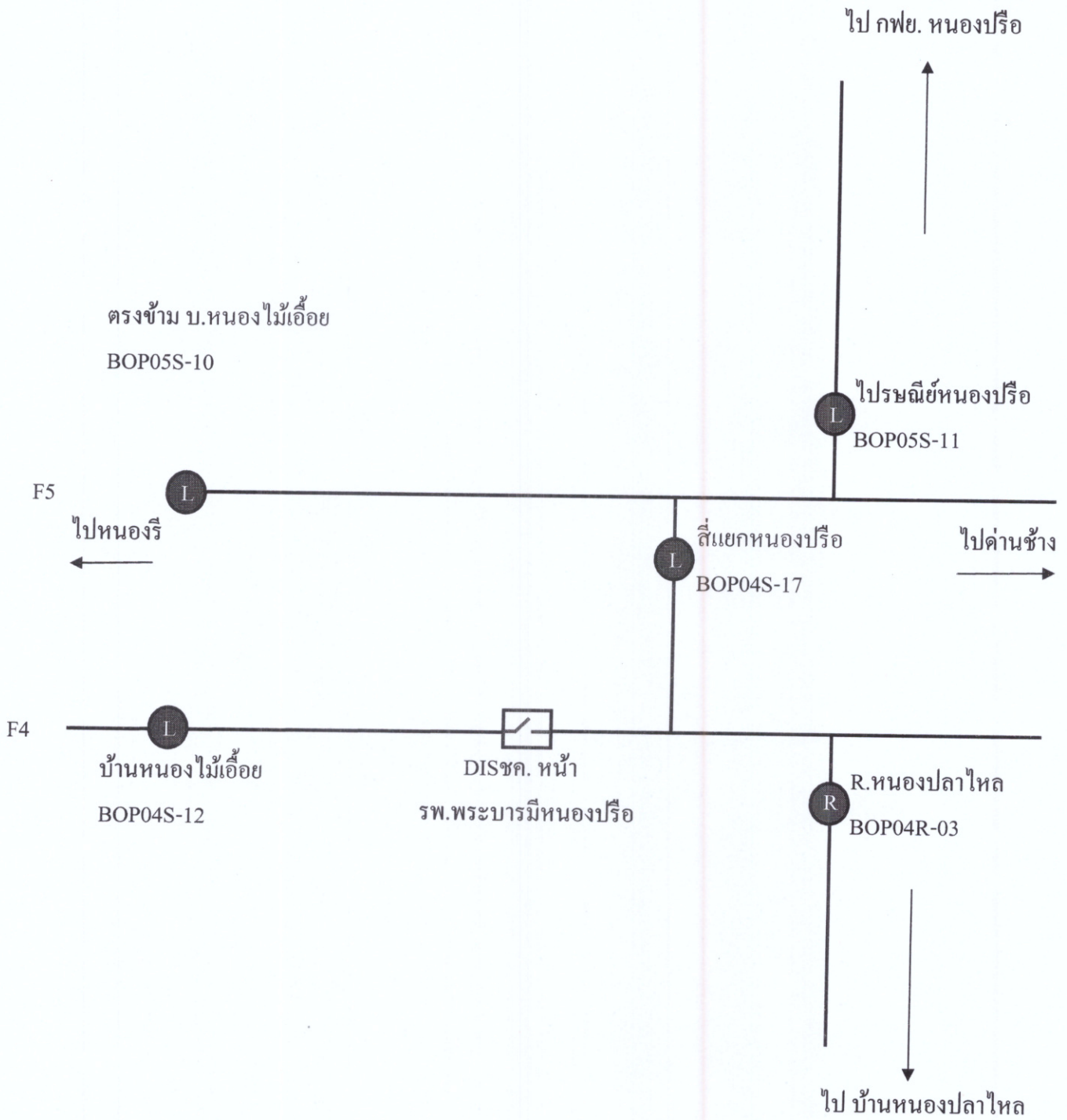
(.....)


ขั้นตอนทำสวิตชิ่ง.....แผ่น
แผนผังแนบ.....แผ่น

สำเนาเรียน สฟฟ.

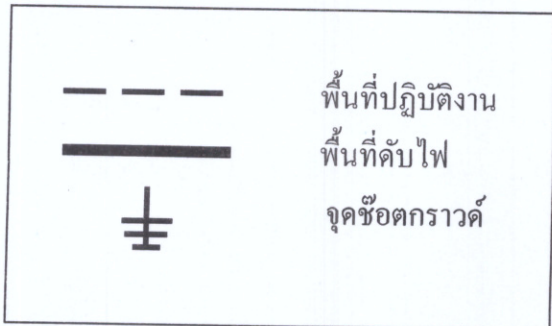
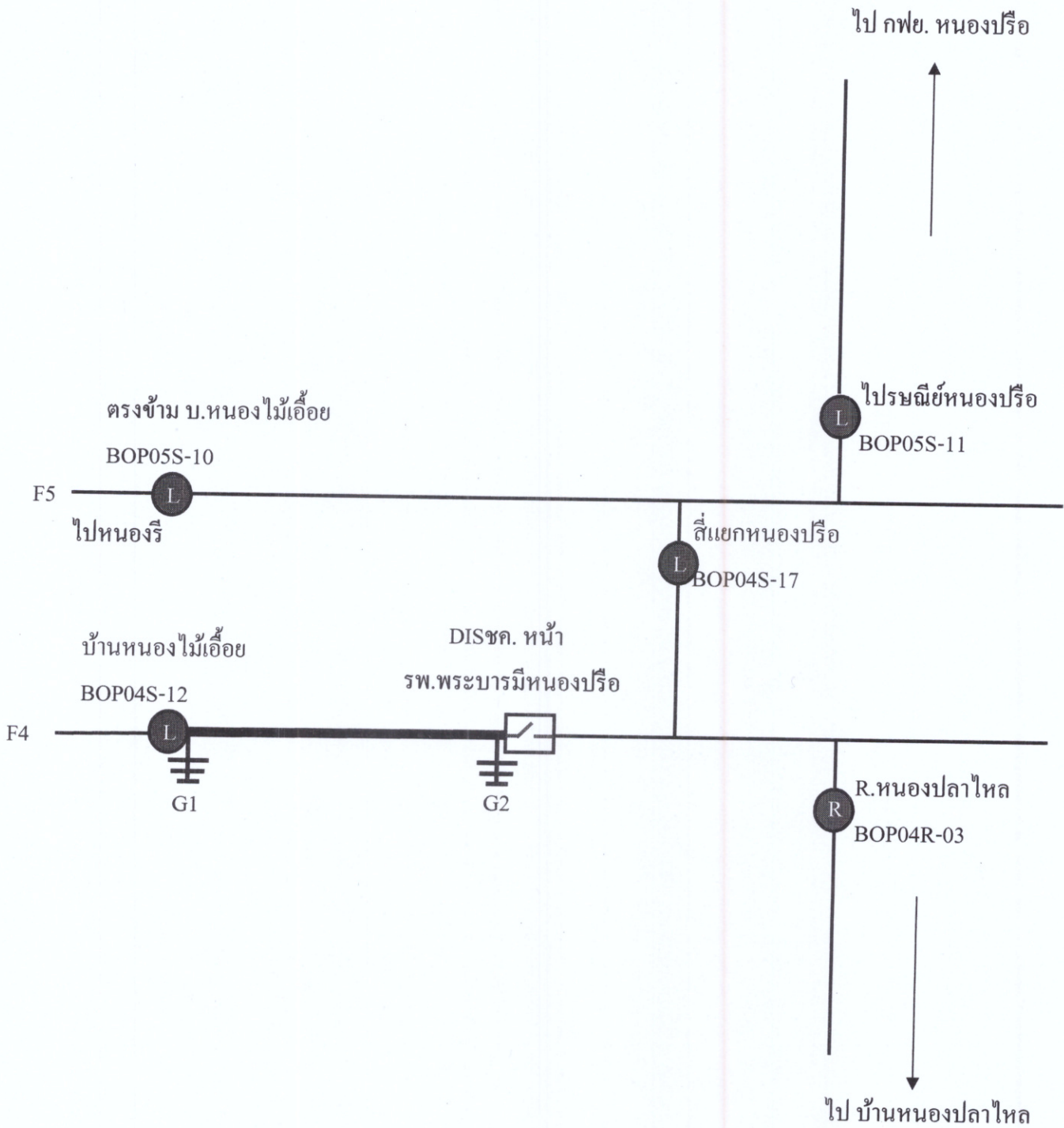

๒๖ มิ.ย. ๒๕๖๒

สถานะการณ์จ่ายไฟก่อนปฏิบัติงาน




๒๖ มิ.ย ๒๕๖๒

สถานะการจ่ายไฟขณะปฏิบัติงาน



[Signature]
๒๖ มิ.ย ๒๕๖๒